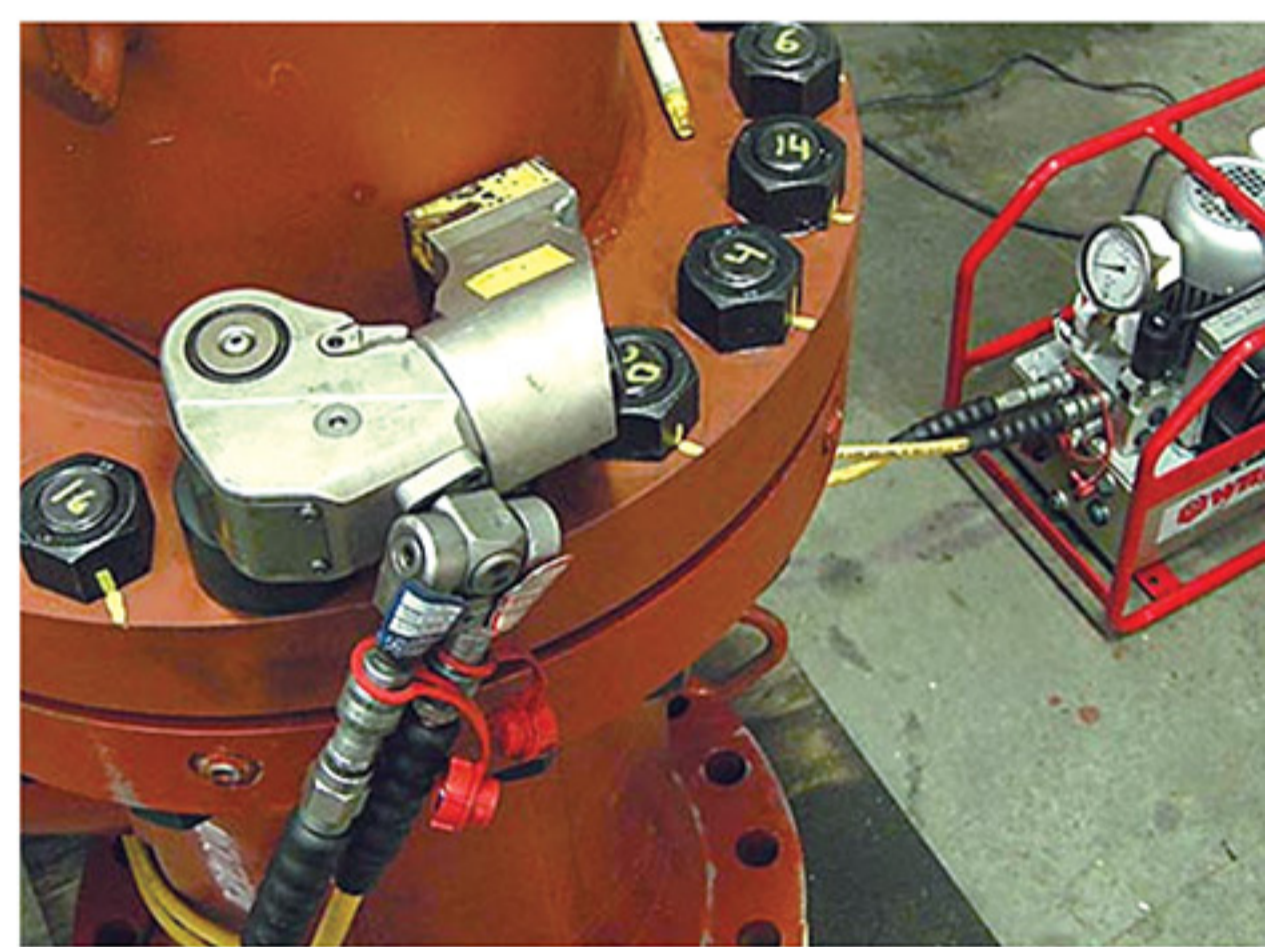


Katalog

SLUŽBY





- Poradenství a konstrukční kancelář v oblasti utěsňování (pasportizace, výpočty, odborné dozory realizací)
- Školení dle ČSN EN 1591-4

Poradenství

2

- Hydraulické momentové nářadí
- Hydraulické válce - napínací nářadí

Utahování

3

- Výroba plochých pryžových a plastových součástí na CNC plotru
- Výroba na CNC soustruhu
- Řezání synchronních a žebrových řemenů
- Lepení pryží, profilů a speciální průmyslové aplikace

Výroba

4

- Obrábění na pozici: egalizace těsnících a dosedacích ploch, oprava závitových hnízd, frézování a vyvrtávání
- Snadné obrábění přírub ručním strojem LMC Mini - Facer®
- Utěsňování za provozu

Utěsňování

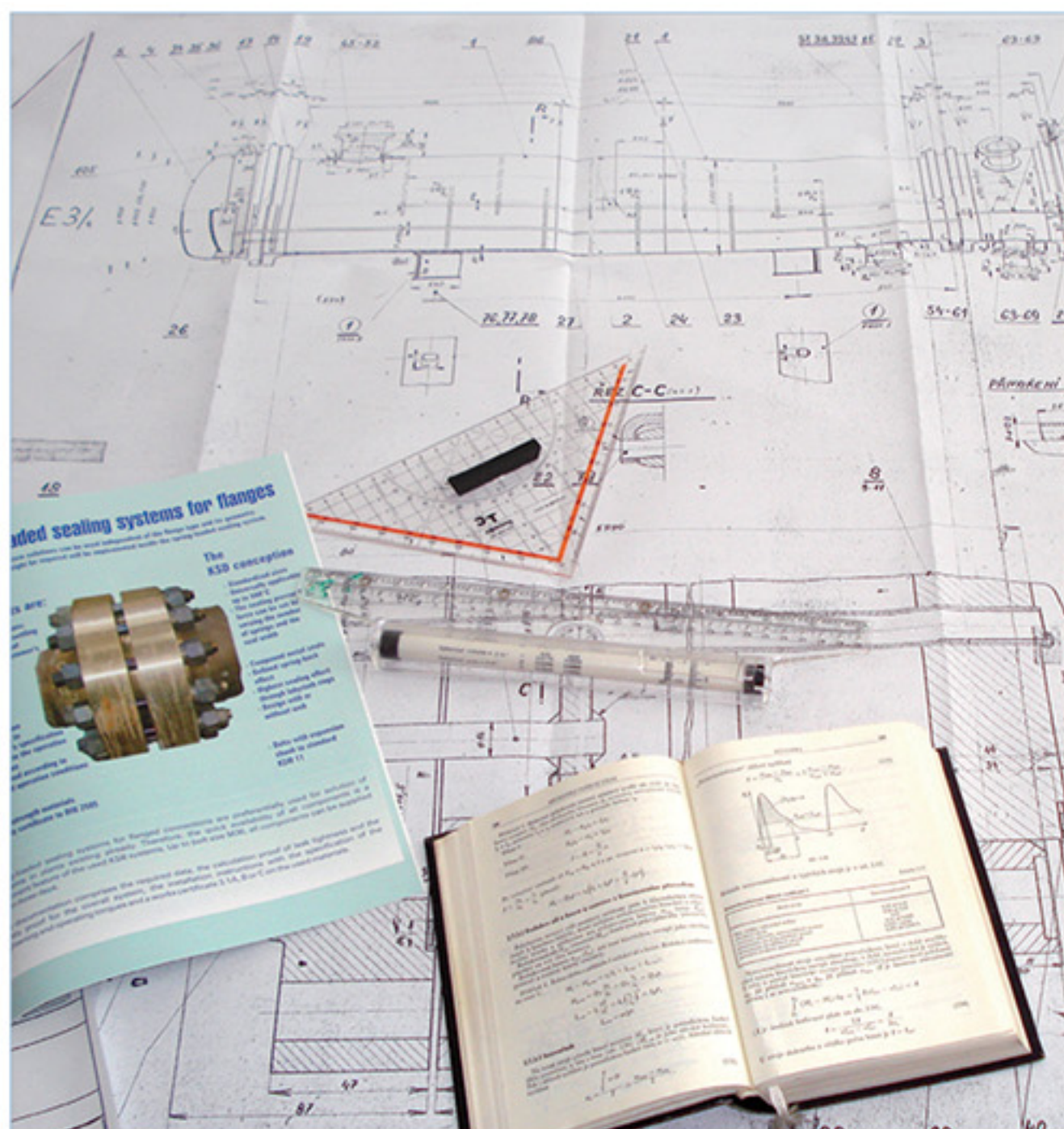
5

- Testy lepení v laboratoři Loctite
- Nanášení fixačních/samolepících vrstev

Speciality

6

Poradenství a konstrukční kancelář v oblasti utěšňování (pasportizace, výpočty, odborné dozory realizací)



Naším přístupem je:

- **PORADIT** nejvýhodnější řešení utěsnění
- kvalitně **VYROBIT** a dodat průmyslové těsnění
- podpořit správnou **MONTÁŽ** pro dlouhou životnost spoje s protokolem pro systémové postupy
- na vyžádání je možnost **KONZULTACE** u zákazníka
- jako první v ČR se zabýváme **ŠKOLENÍM** odborného personálu v evropském standardu **ČSN EN 1591-4** utěsnění přírubových spojů od roku 2009
- zdarma poskytujeme v laboratořích firmy Loctite® **ZKOUŠKY** lepení

Naši technici jsou připraveni konzultovat a řešit problematické aplikace utěsnění a funkce strojních celků.

Vybudované technické zázemí a dlouholeté zkušenosti ve strojnictví jsou jedinečným potenciálem. Montáž se správným postupem je zaručena přítomností technického dozoru, který je čím dál více požadován pro spolehlivá utěsnění. Schopnost vypracování technicko-dodacích podmínek je pro mnoho našich zákazníků podmínkou. Materiálové zkoušky jsou na objednání.

Utěšňování je v současné době oblastí strojírenství, na které jsou kladeny vysoké nároky funkce, životnosti a těsnosti. Právě s kvalitní těsností přímo úměrně souvisí úspory provozovatele a zařízení na ztrátách těsněného média a zároveň nižší riziko případných ekologických problémů.



3 důležité podmínky spolehlivého výsledku!

- ✓ výběr těsnícího **MATERIÁLU**
- ✓ celkový návrh **UTĚSNĚNÍ**
- ✓ montážní **PODPORA**

Školení dle ČSN EN 1591-4

(Kvalifikace odborné způsobilosti personálu k montáži šroubových spojů v tlakových zařízeních v kritických aplikacích)

- Akreditace institucí ČIA
- Filozofie podobná jako ČSN EN 287 "Zkoušky svářečů"
- Školení je zakončeno písemnou a praktickou zkouškou

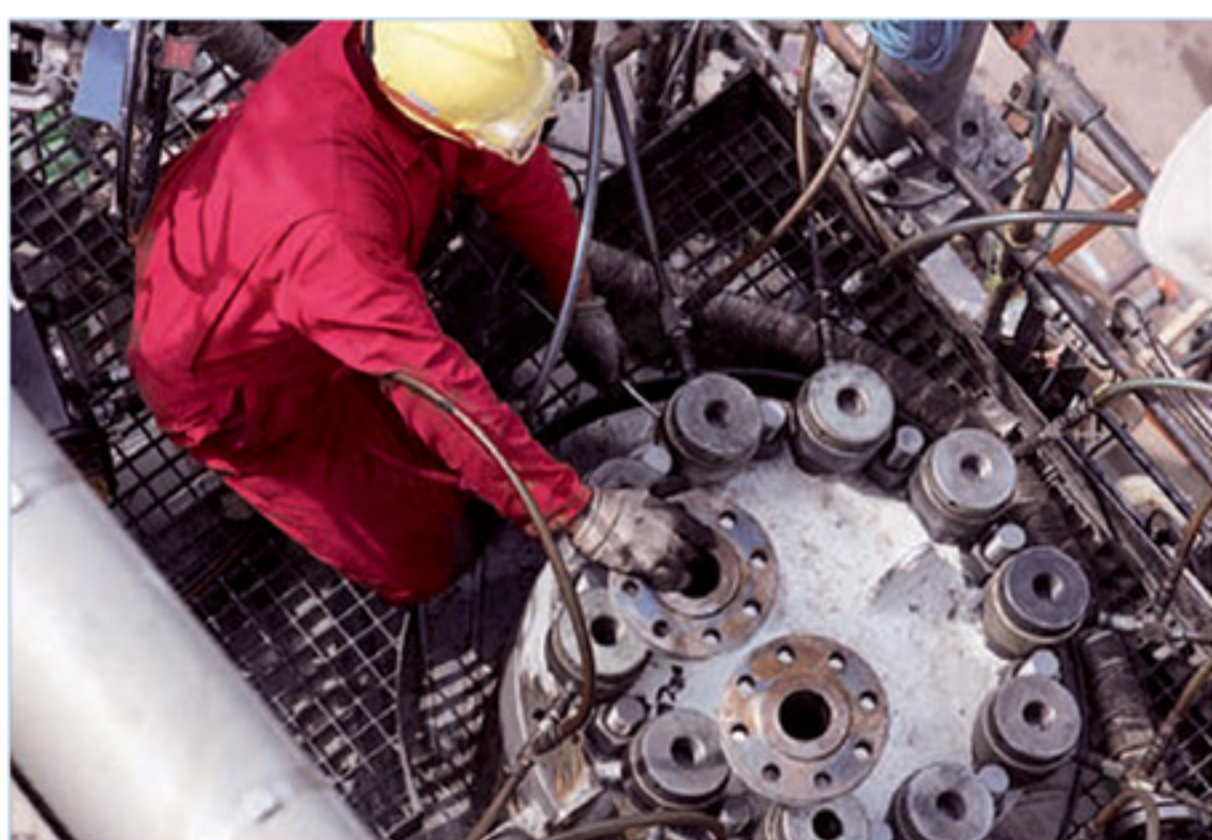


Hydraulické momentové nářadí

Hydraulické momentové nářadí řady RSL firmy Hydratight® nabízí řešení na míru pro každý problémový závitový spoj.

Služba utahování hydraulickým momentovým nářadím je prováděna maximálně efektivně a bezpečně. Naši pracovníci splňují veškeré požadavky na kvalifikaci personálu provádějící zavedení tahového napětí do svorníků/šroubů. Nejen aplikace utahovacího momentu pomocí kalibrovaného nářadí, ale skutečné zavedení tahového napětí požadované hodnoty.

Kvalifikovaný personál má znalosti o sedání přírubových spojů vzhledem na materiál těsnění, vliv kvality závitů a použitého maziva. Výsledkem je spolehlivě těsný přírubový spoj předaný s veškerou předepsanou dokumentací a podpisy pracovníků na montážních protokolech potvrzující utažení s adresnou odpovědností včetně všech souvislostí, které mají vliv na funkci a životnost přírubových spojů. Hydratight® jako servisní organizace a výrobce kvalitních kalibrovaných výrobků s nejvyšší certifikovanou standardem. Hydratight® disponuje pracovníky a potřebným vybavením pro profesionální služby. Nabízíme nejširší zázemí hydraulického momentového nářadí splňující požadovanou přesnost a kompaktnost nutnou pro bezpečný, spolehlivě těsné přírubové spoje.



Hydraulické válce - napínací nářadí

Ideální zavedení tahového napětí do svorníků a šroubů. Přesný a čas šetřící proces řízeného utahování. Hydratight® nabízí širokou paletu velikostí a provedení pro řešení všech případů utahování v průmyslu.

Různá odvětví průmyslu vyžadují přesné zavedení tahové síly. Hydraulické napínací nářadí poskytuje možnost zavedení předpětí všech šroubů současně. Naše bohaté zkušenosti s napínacím nářadím aplikujeme i na nerovnoměrné přírubové spoje.



Výroba plochých pryžových a plastových součástí na CNC plotru

Komplexní výrobní zařízení zaručuje flexibilní výrobu těsnění díky bezraznicové technologii. Kvalitní výrobky jsou naším nejdůležitějším cílem.



Výroba na CNC soustruhu

Přesné obrábění všech druhů pryží polyuretanů a plastů do průměru 600 mm. Na vyžádání až do průměru 1800mm



Řezání synchronních a žebrových řemenů

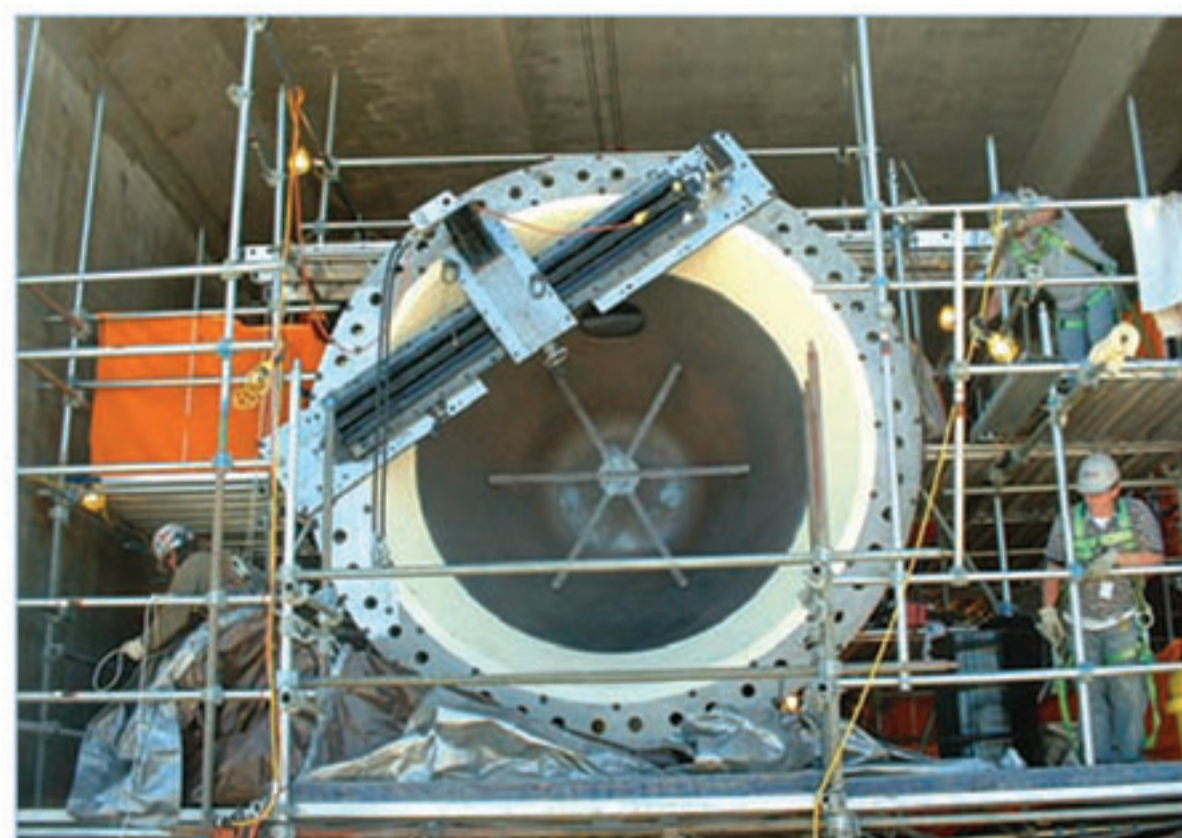
Nabízíme řezání řemenů různé šířky z rukávců:

- Optibelt®
- Strongbelt®
- Goodyear®



Lepení pryží, profilů a speciální průmyslové aplikace

Dokážeme slepit jakýkoli pryžový materiál s libovolným materiálem na základě konzultace. Nabízíme výrobu uzavřených profilů (např. lepíme O-kroužky), lepíme i tzv. sendvičově (např. mikroporézní pryž a plastová deska), a to v libovolné síle, poté sendvičový materiál řežeme do libovolného tvaru.



Obrábění na pozici:
egalizace těsnících a dosedacích ploch,
oprava závitových hnízd, frézování a vyvrtávání

Prováděna maximálně efektivně a bezpečně. Naši pracovníci splňují veškeré požadavky na kvalifikaci personálu provádějící zavedení tahového napětí do svorníků/šroubů. Nejen aplikace utahovacího momentu pomocí kalibrovaného náradí, ale skutečné zavedení tahového napětí požadované hodnoty.



Snadné obrábění přírub ručním strojem
LMC Mini - Facer®

Nabízí snadné řešení obrábění přírub, především na špatně přístupných, nebo dokonce nebezpečných místech rafinérie, kde není k dispozici elektrické vedení, stlačený vzduch nebo prostor pro pohyb.

Touto metodou jde dosáhnout stejných výsledků, jako při použití větších obráběcích strojů. Jednoduché, finančně efektivní a snadno přenosné zařízení dokáže obsloužit pouze jeden technik, bez přístupu ke kompresorům, generátorům nebo jakékoli těžké technice.

Přístroj LMC Mini-Facer® váží 7kg, dokáže obrábět plochu od 24,2mm do 352mm, pohon zajišťuje technik otáčením mechanismu se šnekovým převodem.

- vnitřní montážní průměr = 24mm - 254mm (1 - 10in.)
- obráběcí rozmezí = 24.2mm - 352mm (1 - 14in.)



Utěšňování za provozu

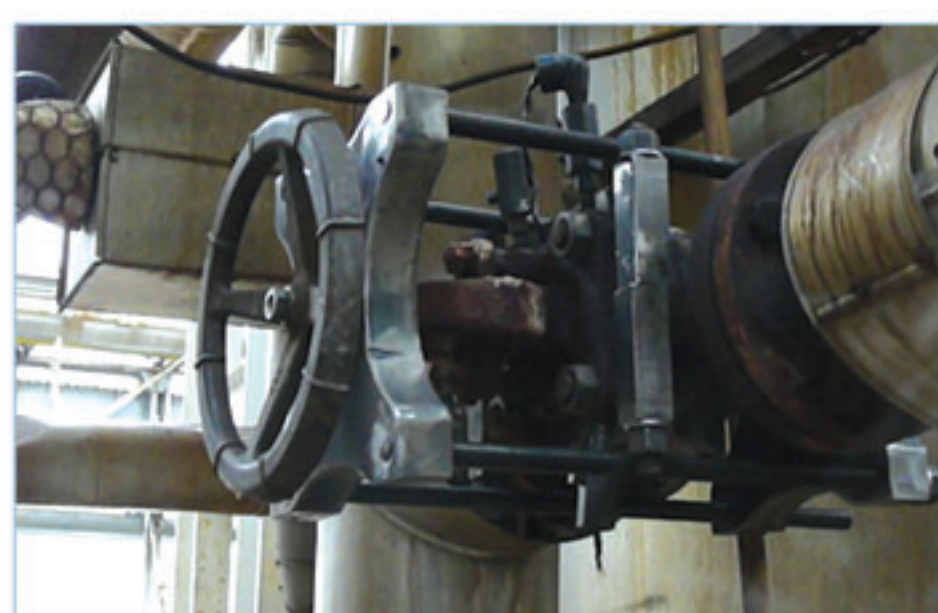
PŘÍRUBOVÝCH SPOJŮ, ARMATUR, ČERPADEL, APARÁTŮ
(výměníků)

utěšňovaná média:

pára, těkavé organické látky "VOC", uhlovodíky, oleje, chemikálie a plyny

- teplotní rozsah -117°C až 982°C

veškeré použité součásti jsou certifikovány jako samostatné tlakové zařízení. Dokumentace a atesty jsou součástí dodávky.





Testy lepení v laboratoři Loctite®

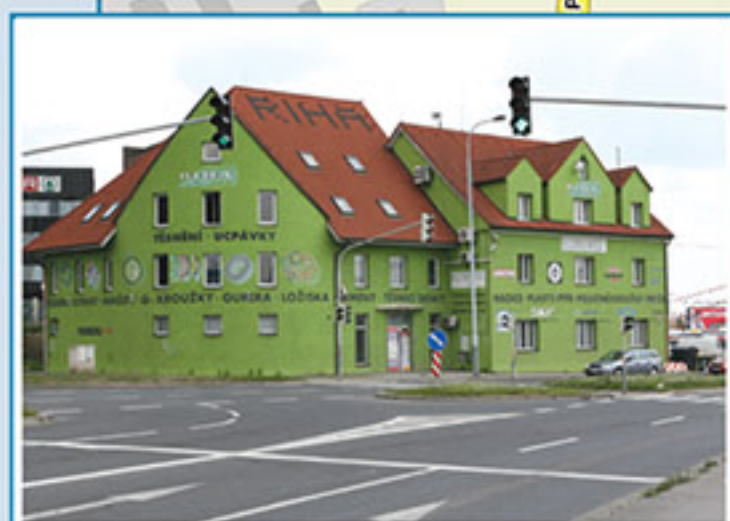
Produkty vysoké kvality mohou být pouze tak dobré, jak dobří jsou lidé, kteří je používají. To je důvod, proč se chceme podělit o naše mimořádné know-how s našimi zákazníky. Spíše než teoretické prezentování "výsledků laboratorních zkoušek" Vám chceme poskytnout praktické znalosti a zkušenosti pro úspěšnou aplikaci našich produktů. Na požádání Vám můžeme nabídnout školení přímo na Vašem pracovišti.



Nanášení fixačních/samolepících vrstev

HOT-MELT - lepidlo tvořené syntetickým kaučukem a pomocnými látkami pro vylepšení vlastností. Ve výrobě se nanáší na folii za horka v roztaveném stavu. Snadno přilne k lepenému materiálu, rychle tvoří spoj nerozebíratelný bez poškození lepené krabice. Lepidlo vhodné pro použití i v chladu. Lepidlo po aplikaci hůře odolává expozici UV záření (dlouhodobý pobyt na slunci).

Kontakt



Sídlo firmy a prodejna:

TECHSEAL s.r.o.

Černokostelecká 128/161
102 00 Praha 10 - Štěrboholy

Tel.: +420 270 003 622-3

Fax: +420 270 003 639

e-mail: info@techseal.cz

www.TECHSEAL.cz

Zastoupení pro Slovensko:

N.C.N.Slovakia s.r.o.

ul. Svornosti 50
821 06 Bratislava

Tel.: 00421 2 4564 3045

e-mail: ncn@ncn.sk

www.metanova.sk



KVALITNÍ TĚSNĚNÍ TECHNICKÁ ŘEŠENÍ

